

1時間耐火

JETパテ

商品コード	商品名	数量
FS360	JETパテ 600g	1個
FS361	JETパテ 600g	1箱 (20個入)

JET工法キット

◆ 75L

商品コード	開口サイズ	JETパテ	フラマスリーブ
FS362	φ50	600g×1個	φ50×75L
FS363	φ75	600g×1個	φ75×75L
FS364	φ100	600g×2個	φ100×75L
FS365	φ125	600g×2個	φ125×75L
FS366	φ150	600g×3個	φ150×75L
FS367	φ175	600g×4個	φ175×75L
FS368	φ200	600g×5個	φ200×75L

◆ 100L

商品コード	開口サイズ	JETパテ	フラマスリーブ
FS369	φ50	600g×1個	φ50×100L
FS370	φ75	600g×1個	φ75×100L
FS371	φ100	600g×2個	φ100×100L
FS372	φ125	600g×2個	φ125×100L
FS373	φ150	600g×3個	φ150×100L
FS374	φ175	600g×4個	φ175×100L
FS375	φ200	600g×5個	φ200×100L

◆ 120L

商品コード	開口サイズ	JETパテ	フラマスリーブ
FS376	φ50	600g×1個	φ50×120L
FS377	φ75	600g×1個	φ75×120L
FS378	φ100	600g×2個	φ100×120L
FS379	φ125	600g×2個	φ125×120L
FS380	φ150	600g×3個	φ150×120L
FS381	φ175	600g×4個	φ175×120L
FS382	φ200	600g×5個	φ200×120L

◆ 150L

商品コード	開口サイズ	JETパテ	フラマスリーブ
FS383	φ50	600g×1個	φ50×150L
FS384	φ75	600g×1個	φ75×150L
FS385	φ100	600g×2個	φ100×150L
FS386	φ125	600g×2個	φ125×150L
FS387	φ150	600g×3個	φ150×150L
FS388	φ175	600g×4個	φ175×150L
FS389	φ200	600g×5個	φ200×150L

※フラマスリーブの長さは特注も承ります。(納期約2週間)

本カタログ内容は、お断りなく変更する場合がありますのでご了承ください。

<p>フラマシステム株式会社</p> <p>〒101-0052 東京都千代田区神田小川町2-1-13</p> <p>TEL : 03 (5283) 2457 FAX : 03 (5281) 0050</p>	<p>●特約店</p>
---	-------------

URL <http://www.flammasystem.com>

空調・衛生配管の防火区画壁貫通部措置工法

フラマシステム[®] JET工法

特長

- 1 多種類^(※)の貫通物混在時にもJETパテ充填一括の処理が可能です。
- 2 JETパテの耐火断熱性能の向上により壁厚が75mm以上での適用が可能となりました。充填奥行きは壁厚によらず、75mm以上です。
- 3 使用材料種類が少なく済み、施工時間の短縮が可能です。
- 4 JETパテは耐水性・耐湿性に優れており、水に不溶・非吸水・非透過性であり、水に強いシステムです。
- 5 JETパテは危険物・アスベスト・シックハウス関連物質等を含まない安全かつ環境に優しい製品です。

※ 被覆金属管(銅、ステンレス、アルミ等)、金属管、被覆塩ビ管、塩ビ管、ポリエチレン管、被覆ドレン管、断熱ドレン管、CD管、PF管、ケーブル等

安全と環境保全のフラマシステム[®]

適用範囲

項目	仕様
開口部	φ210以下
最大占積率	51.7%
壁仕様	RC壁、ALC壁、中空壁 75mm以上

適用配管

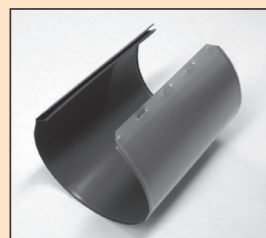
配管・ケーブルの種類	サイズ	断熱被覆材厚み(mm)
銅管(断熱被覆有り又は無し)	外径φ38.1以下	20
鋼管(断熱被覆有り又は無し)	外径φ34以下	20
ステンレス鋼管(断熱被覆有り又は無し)	外径φ38.1以下	20
アルミニウム管(断熱被覆有り又は無し)	外径φ38.1以下	20
可とうポリエチレン管	外径φ22以下	—
被覆付可とう塩化ビニル管	外径φ37以下	—
硬質ポリ塩化ビニル管	外径φ114以下	—
被覆付ポリ塩化ビニル管	外径φ60以下	10
結露防止層付硬質塩化ビニル管	外径φ76以下	—
CD管 42	外径φ48以下	—
PF管 54	外径φ64.5以下	—
ケーブル	導体断面積 38mm ² 以下	—

使用材料

JETパテ 600g



フラマスリーブ

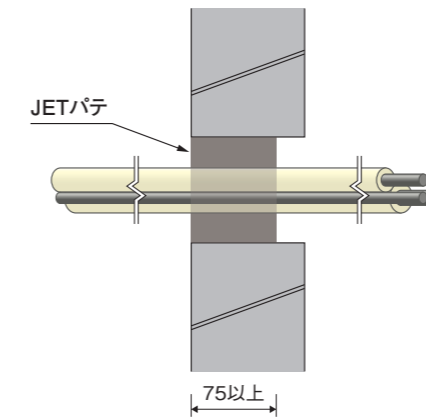


<フラマスリーブサイズ表> 単位：mm

呼び径	長さ(L)
φ50用	75/100/120/150 の4種類
φ75用	75/100/120/150 の4種類
φ100用	75/100/120/150 の4種類
φ125用	75/100/120/150 の4種類
φ150用	75/100/120/150 の4種類
φ175用	75/100/120/150 の4種類
φ200用	75/100/120/150 の4種類

RC壁、ALC壁の場合

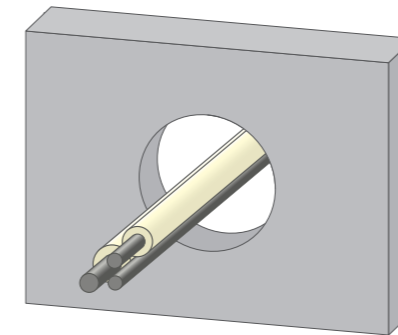
標準施工図



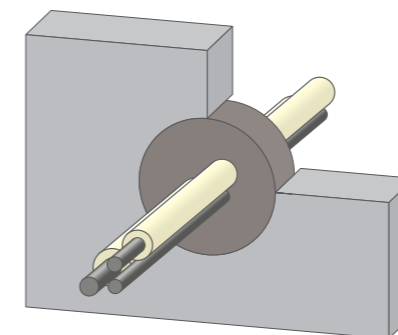
※ RC壁、ALC壁の場合は、フラマスリーブは使用せずJETパテ充填のみです。パテ充填厚は壁面から75mm以上です。

施工手順

1. 適用範囲の確認
開口部、占積率、貫通物等を確認する。

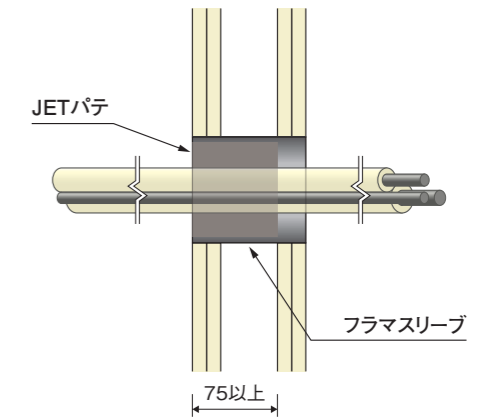


2. JETパテの充填
JETパテを壁面片側から奥行75mm以上密に充填する。



中空壁の場合

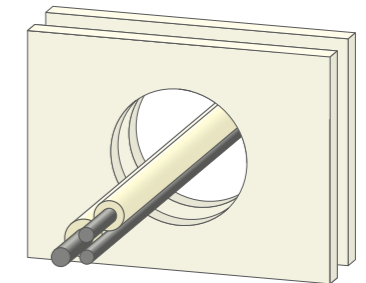
標準施工図



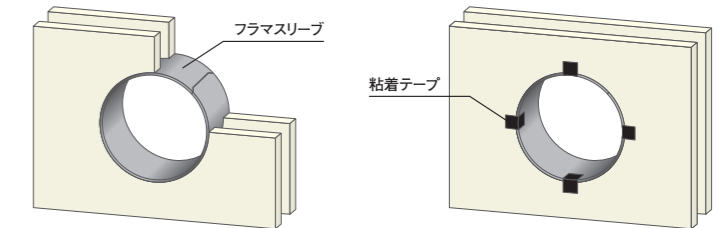
※ フラマスリーブは壁厚に対して75L、100L、120L、150Lの長さをそれぞれご用意しております。パテ充填厚は壁面から75mm以上です。

施工手順

1. 適用範囲の確認
開口部、占積率、貫通物等を確認する。



2. フラマスリーブの設置(粘着テープの固定 無し又は有り)
フラマスリーブを設置し、必要があれば粘着テープで固定する。



3. JETパテの充填
JETパテを壁面片側から奥行75mm以上密に充填する。

